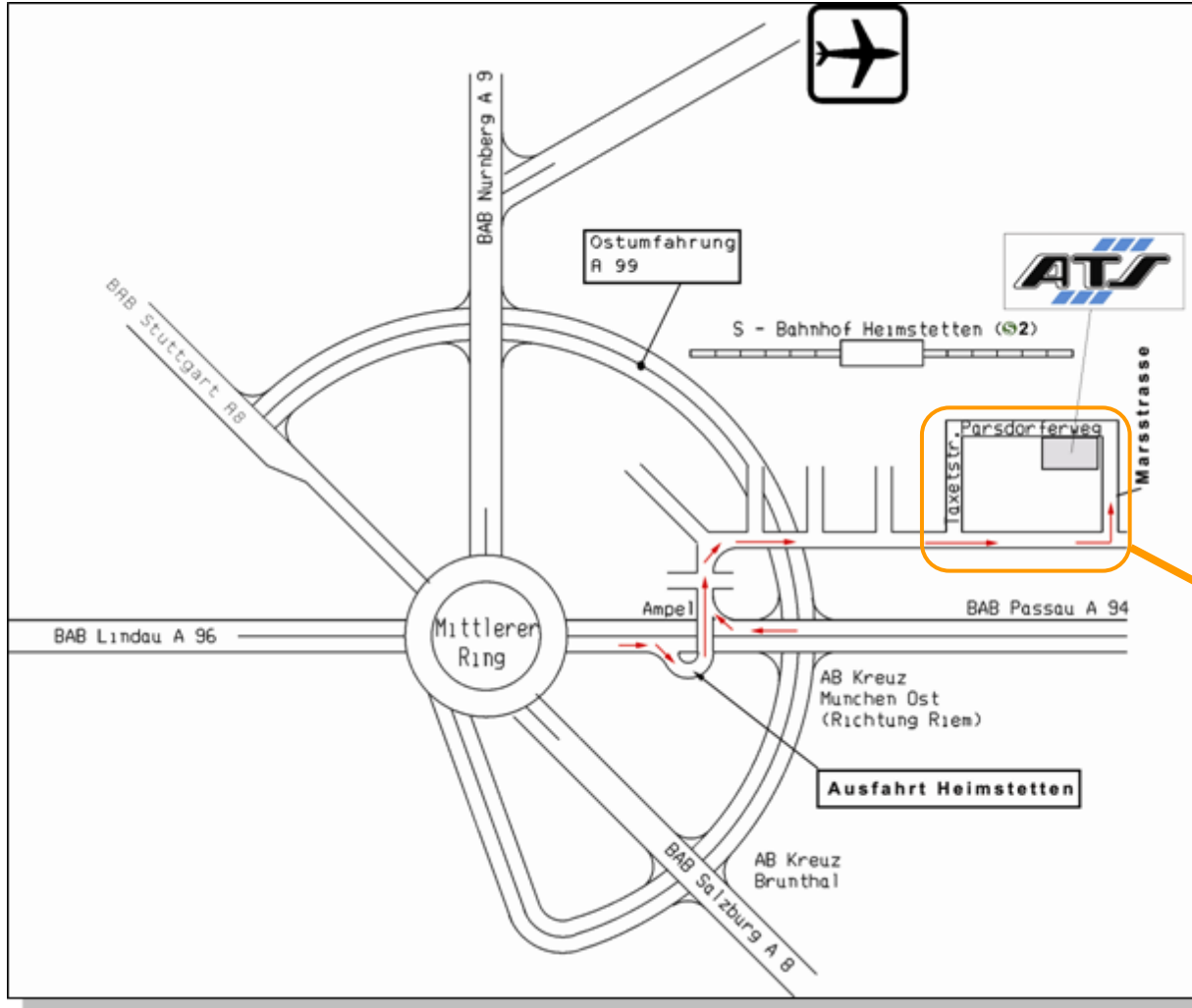




Adresse:

ATS Automation Tooling Systems GmbH  
 Marsstraße 2  
 D-85551 Heimstetten



**Anfahrt mit dem Auto aus Richtung Stuttgart, Nürnberg, Salzburg:**



- Autobahnring A99 nehmen bis Autobahnkreuz München Ost.
- A 94 in Richtung Messe ICM
- Ausfahrt 7 (Heimstetten, Kirchheim)
- Richtung Heimstetten, bei Ampel geradeaus
- Straßenverlauf folgen in Richtung Poing. Links abbiegen in Marsstraße
- Saturnstraße passieren, Marsstraße folgen.

**Anfahrt mit dem Auto aus Richtung München, Passau:**

- A 94 bis Ausfahrt 7 (Heimstetten, Kirchheim)
- Richtung Heimstetten, bei Ampel geradeaus
- Straßenverlauf folgen in Richtung Poing. Links abbiegen in Marsstraße.
- Saturnstraße passieren, Marsstraße folgen.

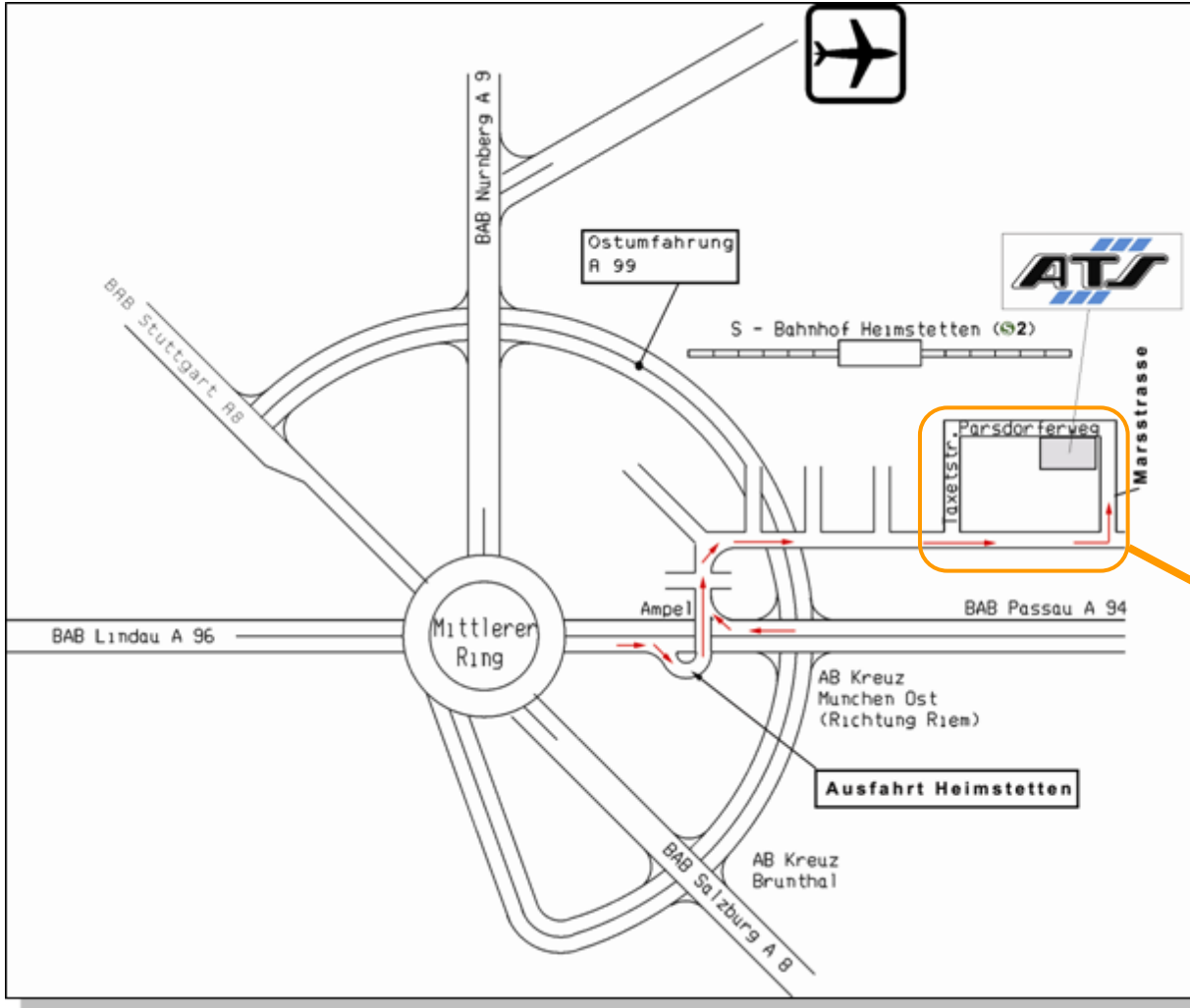


English description for car approach on next page, approach by train on page 3.  
 Anfahrt mit dem Zug auf Seite 3. Hinweis für GPS-Navigation auf Seite 4 beachten.



Address:

ATJS Automation Tooling Systems GmbH  
Marsstraße 2  
D-85551 Heimstetten



**How to get there by car from  
Stuttgart, Nürnberg, Salzburg:**



- Take beltway A99 to interchange Munich East (München Ost).
- Take A 94 direction "Messe ICM"
- Leave at Exit 7 (Heimstetten, Kirchheim)
- Direction Heimstetten, at lights go straight ahead
- Follow the course direction Poing. Then turn left into „Marsstr.“
- Pass by „Saturnstr.“, follow "Marsstr."

**How to get there from Munich, Passau:**

- Leave A 94 at Exit 7 (Heimstetten, Kirchheim)
- Direction Heimstetten, at lights go straight ahead
- Follow the course direction Poing. Then turn left into "Marsstr."
- Pass by „Saturnstr.“, follow "Marsstr."

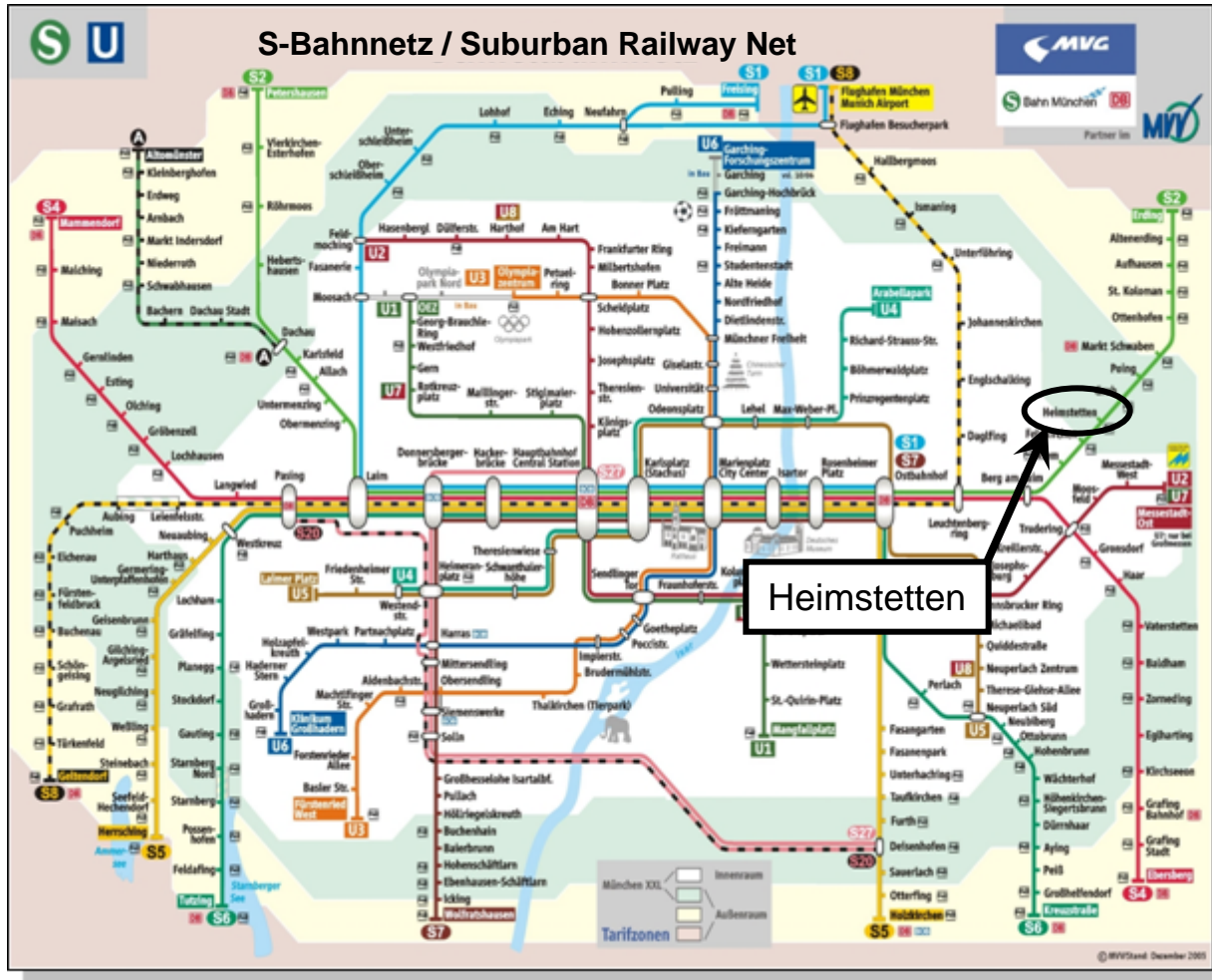


Deutsche Anfahrtsbeschreibung (Auto) auf der Vorseite. Anfahrt mit dem Zug auf Seite 3.

Approach by train on page 3. Pay attention to GPS navigation note on page 4.



Adresse:  
 ATS Automation Tooling Systems GmbH  
 Marsstraße 2  
 D-85551 Heimstetten



**Anfahrt mit dem Zug (S-Bahn) von München Innenstadt:**

- Einstieg in S-Bahn Linie S2 ab München Hauptbahnhof (UG) in Richtung Erding
- Aussteigen in Heimstetten
- In Fahrtrichtung weitergehen, ca. 500 m (Gehzeit ca. 5 Min., Parsdorferweg bis Ende, dann rechts)

**Anfahrt mit dem Zug (S-Bahn) von München-Flughafen:**

- Einstieg in S-Bahn Linie S8 ab Flughafen (UG) in Richtung Innenstadt
- Umsteigen an Haltestelle Leuchtenbergring in Linie 2, Richtung Erding oder Markt Schwaben
- Aussteigen in Heimstetten, siehe oben.



**Approach by train (S-Bahn) from Munich City:**

- Board in S-Bahn S2 at Munich Central Station (Hauptbahnhof basement), direction Erding or Markt Schwaben
- Exit at station Heimstetten.
- Walk in train direction for about 500 m. (Parsdorferweg till end, then turn right).

**Approach by train (S-Bahn) from Munich Airport:**

- Board in train (S-Bahn Line S8) in basement of Munich Airport, direction Munich City.
- Change train to Line S2 at station Leuchtenbergring, direction Erding or Markt Schwaben
- Exit train at station Heimstetten, q.v. above.



Adresse:

ATS Automation Tooling Systems GmbH

Marsstraße 2

D-85551 Heimstetten



## Hinweis für die Anfahrt mit GPS Navigation

Die Gemeinde Heimstetten ist nicht in allen Navigationssystemen enthalten bzw. ist die Marsstraße nicht unter diesem Zielort vorhanden. Bitte verwenden Sie in diesem Fall stattdessen KIRCHHEIM als Zielort.



## Note for approach with GPS navigation

The village Heimstetten cannot be found in certain GPS Systems respectively is „Marsstrasse“ undetectable, if Heimstetten was entered as destination.

Please use Kirchheim instead.