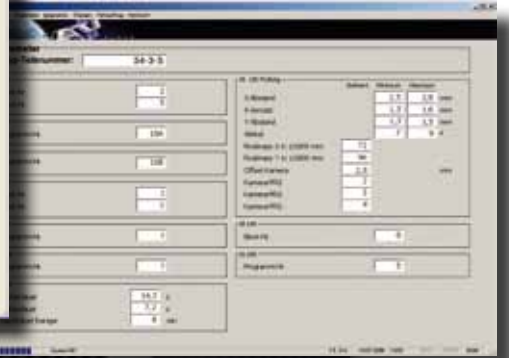
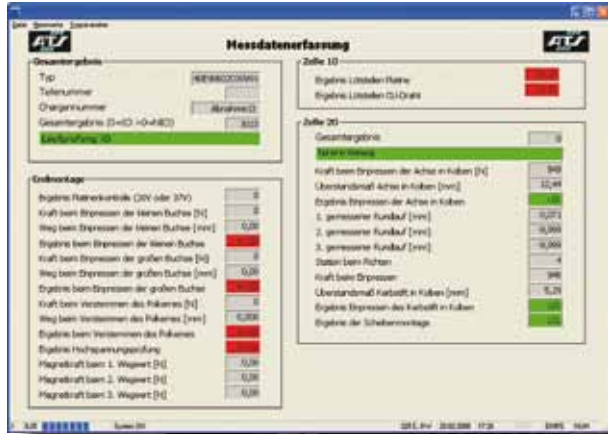


Automation

AUTOMATION TOOLING SYSTEMS

ATS VIS 50
Software für Datenerfassung
und Prozessvisualisierung



ATS VIS 50 – Software für Datenerfassung und Prozessvisualisierung

Beschreibung

ATS VIS 50 - Software für Datenerfassung und Prozessvisualisierung ist ein von der ATS Automation Tooling Systems GmbH selbst entwickeltes und bereits in vielen Projekten zum Einsatz kommendes Standardprogramm. Es wird bei Montage-, Prüf- und Fertigungsanlagen eingesetzt und dient der Erfassung und Verwaltung von Fertigungsparametern, der Steuerung von Fahraufträgen und zu Analysezwecken.

Die Kern-Programmbestandteile der im industriellen Einsatz bewährten Software sind die Visualisierung, die Datenerfassung und das Tracingsystem. Die modular angelegte Softwarearchitektur und die Verwendung von Standardkomponenten für die Realisierung und Anpassung ermöglichen die flexible Verwendung des ATS VIS 50-Programms.

Visualisierung

Die Visualisierung innerhalb der ATS VIS 50 dient im Wesentlichen der Anzeige von Werten und Anlagenzuständen. Diese werden in Form von Ausgabefeldern, Zustandsfeldern oder Diagrammen angezeigt. Die Anlagenbedienung erfolgt über Funktionsschaltflächen, Pull-down-Menüs, Eingabefelder, Checkboxes und Listfelder. Ein weiterer wichtiger Bestandteil der Visualisierung ist die Rezepturverwaltung zum Laden und Sichern von typspezifischen Parametern.

Datenerfassung

Das Programmmodul für die Datenerfassung erfasst produktionsspezifische Daten und speichert diese als CSV oder XLS-Datei, wahlweise auch im MDB-Datenbankformat. Um auch durch externe Programme auf die erfassten Produktionsdaten zugreifen zu können, ist die Speicherung in Form von MS-SQL- oder ORACLE®-Datenbanken ebenfalls vorgesehen.

Das Schreiben und Lesen von Daten ist mit den letzten beiden Datentypen möglich, das heißt die SPS kann dank der ausgereiften Parametrierung Daten nicht nur speichern, sondern diese auch aus der Datenbank beziehen.

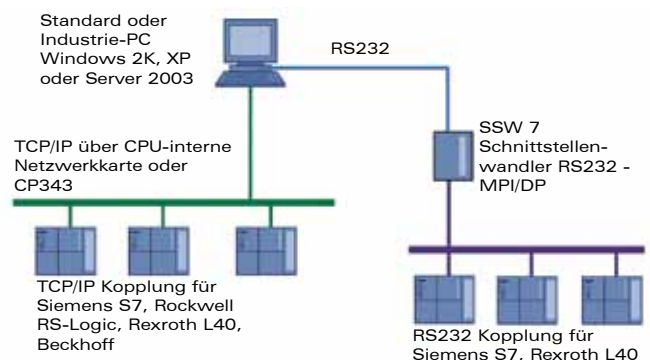
Tracing

Das Tracingsystem der VIS 50 Software ermöglicht den bidirektionalen Datenaustausch zu jeder Steuerung einer Anlage. Dabei dienen Barcodes oder RFID-Tags als Leit-IDs. Die sequenzielle Datenspeicherung erfolgt in SQL- oder ORACLE®-Datenbanken. Bei verketteten Anlagen und/oder Komponenten ermöglicht das Tracingmodul die Daisy-Chain-Prüfung am Linienende. Darüberhinaus kommt das Tracing beim Scannen und Drucken von Labels zum Einsatz.

Merkmale

- **Eigenentwickeltes Standardprogramm zur Visualisierung und Datenerfassung**
- **Nahezu beliebige Sprachauswahl möglich**
- **Keine Kompilierung notwendig wegen Standard-EXE und Parameterdatei als MDB**
- **Kommunikation zu den Steuerungen über RS232 oder ETHERNET TCP/IP**
- **Datenspeicherung als CSV, XLS, MDB, MS-SQL, ORACLE®**
- **Bidirektionale Aktionen: Bediener, aber auch Steuerung, kann Aktionen auslösen**

Kommunikation



- Steuerbefehle vom PC zur SPS durch Bediener
- Steuerbefehle von der SPS an den PC
- Bidirektionaler Datenaustausch getriggert von Bediener, SPS-Programm, Zeitraster

Für kunden- und produktspezifische Anwendungen, die über die Beschreibung dieses Prospekts hinausgehen, wenden Sie sich bitte direkt an ATS.



Quality management system ISO registered

ATS in Europa

Deutschland

ATS Automation Tooling Systems GmbH

Marsstraße 2, 85551 Heimstetten (München), Deutschland
Tel: +49 (0)89 427 221 - 0 | Fax: +49 (0)89 427 221 - 660

E-Mail: germany@atsautomation.com

Internet: www.atsmunich.de

Schweiz

ATS Wickel- und Montagetechnik AG

Grosszelgstrasse 21, 5436 Würenlos (Zürich), Schweiz
Tel: +41 (0)56 436 85-85 | Fax: +41 (0)56 436 85-38

E-Mail: switzerland@atsautomation.com

Internet: www.ats-schweiz.ch

ATS Corporate Headquarter

ATS Automation Tooling Systems Inc.

730 Fountain Street, Building #2
Cambridge, ON, N3H 4R7 Canada
Tel: (001) 519 653-6500 | Fax: (001) 519 653-6533

E-Mail: info@atsautomation.com

Internet: www.atsautomation.com